

# モバイルルータ御利用案内 リーフレット

志木市では、家庭における GIGA 端末の利用をすすめるために、  
家庭にインターネット環境がない方を対象に、モバイルルータの無償貸与を行います。

## 【重要】本モバイルルータの利用には 別途通信回線サービス加入契約が必要となります。

### ◆ Aterm MP02LN 対応 通信事業者の一部抜粋情報（順不同）

LINE モバイル	docomo	KDDI	ビッグロープ
Y.U-mobile	イオンモバイル	楽天モバイル	日本ケーブルテレビ連盟
ソニーネットワーク コミュニケーションズ	ニフティ	U-NEXT	NTT コミュニケーションズ

### ◇ Aterm MP02LS 対応 通信事業者の一部抜粋情報（順不同）

日本通信	LINE モバイル	ソフトバンク	ソニーネットワーク コミュニケーションズ
DHA Corporation	オプテージ	グッド・ラック	H. I. S. Mobile

- 各通信事業者の提供サービスや対応エリアについては通信事業者へご確認ください。
- 掲載内容については、順次更新予定です。最新情報は Web にてご確認ください。

・MP02LN⇒<https://www.aterm.jp/product/atermstation/topics/lte/lte-servicemp02ln.html>

・MP02LS⇒<https://www.aterm.jp/product/atermstation/topics/lte/lte-servicemp02ls.html>

※随時更新されます

### ■本商品の機能、操作、設定、故障診断に関するお問い合わせ

<NEC GIGA スクール モバイルルータサポートセンター> 0570-666-502

※通話料はお客様ご負担です。お問い合わせ受付時間 午前 10～午後 6 時（月～金曜日）

※サービス内容などは予告なく変更させていただく場合があります。

※本品の回線契約、交換、紛失に関する対応は、学校又は志木市教育委員会に御確認ください。

- 本品と GIGA 端末（iPad）の接続方法について →裏面をお読みください。

御家庭で別途、契約してください。

### 1 nanoSIM カードと充電電池パックの取り付け

「つなぎかたガイド」または取り扱い説明書をお読みください。

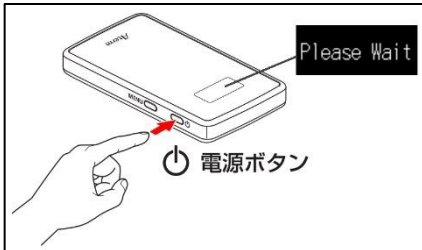
★充電電池カバーを取り外す場合は、切り欠き部に指をかけ、矢印の方向に持ち上げて取り外してください。



### 2 電源を入れ、LTE 回線に自動接続 (LTE オート接続)

nanoSIM カードを取り付けた Aterm MP02LN (MP02LS)、電源を入れると、LTE 回線に自動で接続する機能 (LTE オート接続) に対応しています。

(※対応通信会社及びサービスの場合のみ)

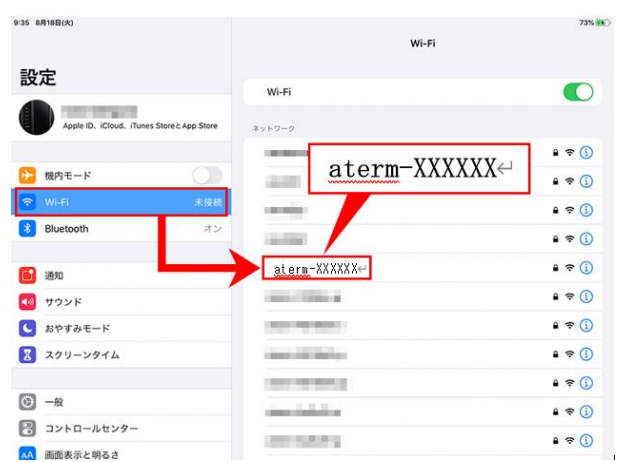


### 3 iPad を Aterm MP02LN (MP02LS) に Wi-Fi 接続

#### ① ホーム画面「設定」を選択

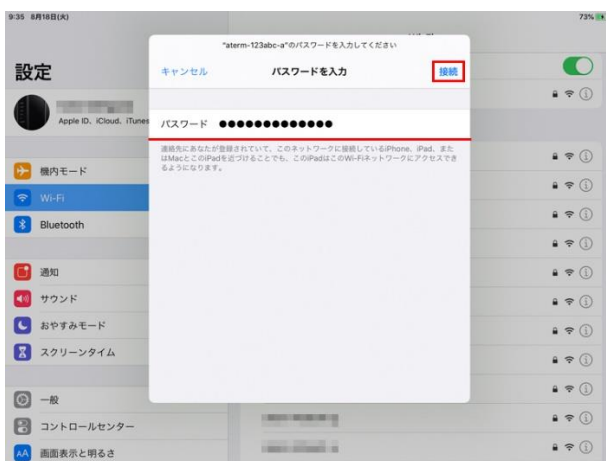


#### ② ネットワーク名 (SSID) を選択



ネットワーク名 (SSID) は、製品に添付されています。

#### ③ パスワードを入力して【接続】する。



暗号化キーは、製品に添付されています

#### ④ 本品ディスプレイを確認し、完了



※ 数字は Wi-Fi 接続中の端末数が表示されます。